

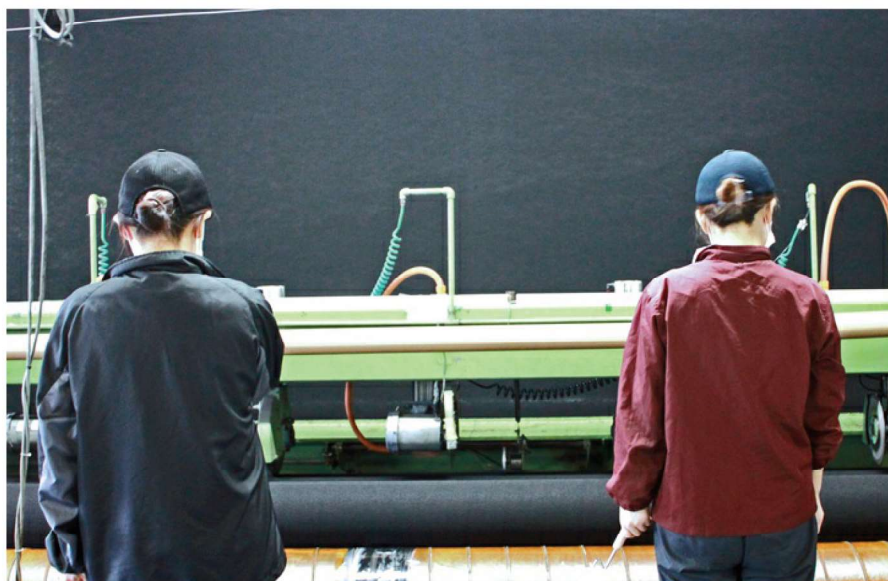
Company Brochure

会社案内



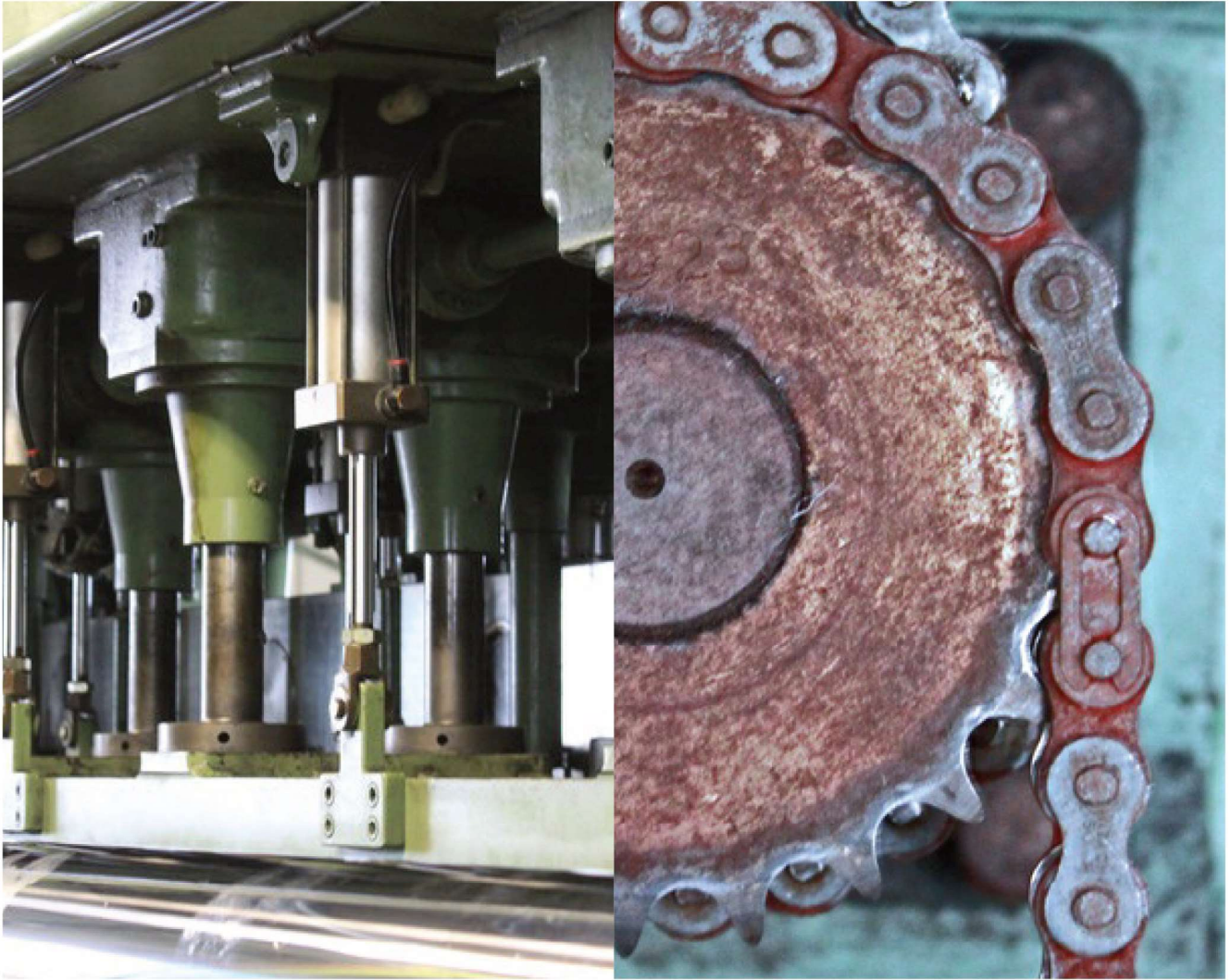
鈴木紡績株式会社





会社方針 お客様への配慮・心・技術

「ワンランク上の会社」を目指し、
ものづくりのための技術の継承と同時に
さらなる持続的改善と発展を遂げられるよう努力し、
あきらめない精神でお客様の「こうしたい」を解決していくことで
社会に貢献してまいります。



半世紀以上続けてきたモノづくりの技術

紡績業として創業以来、半世紀以上にわたって蓄積した心と技術。

様々な経験中で蓄積した知識は、新しいモノ、コトへの挑戦の一步になります。

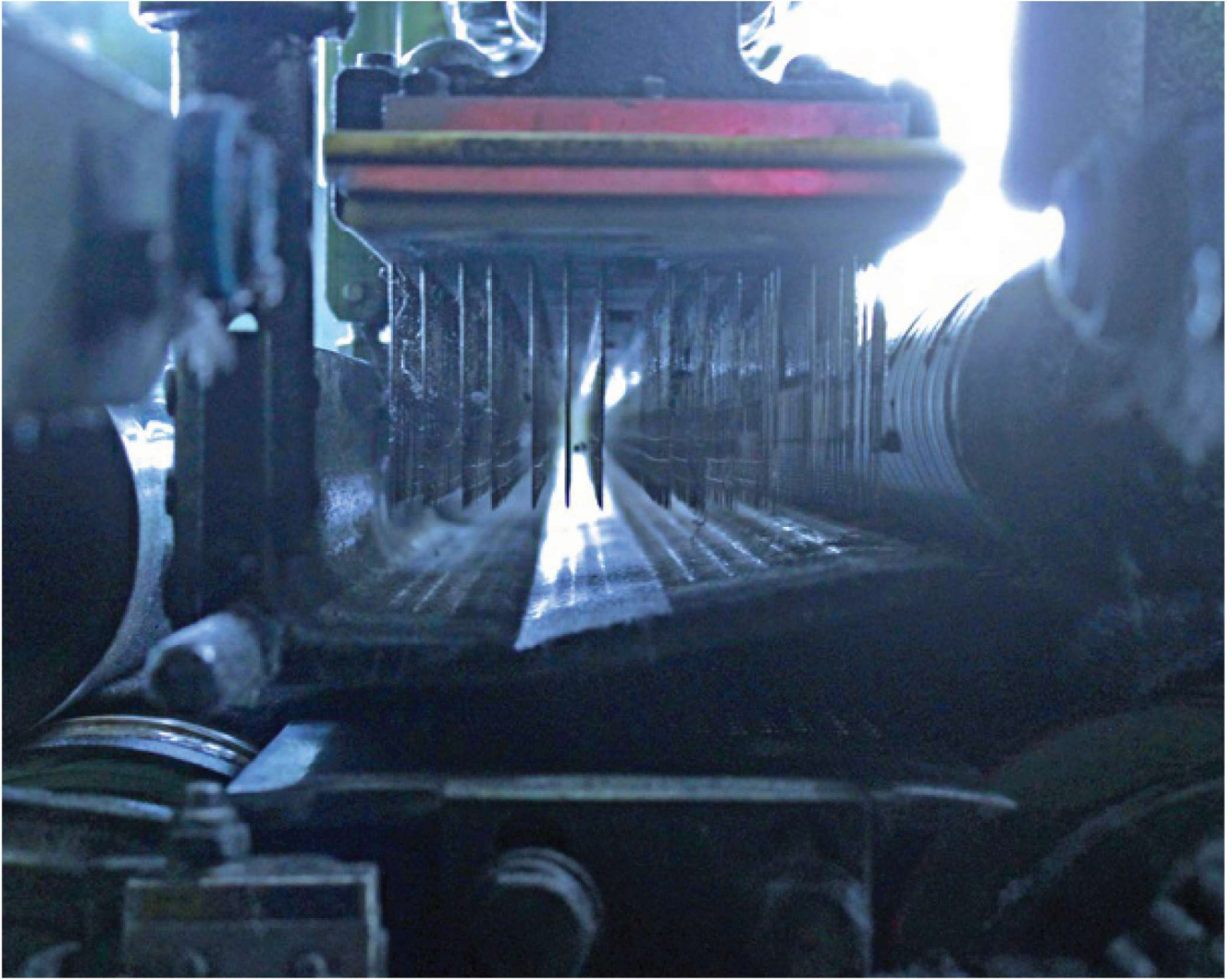
その積み上げた歩みをもって、確かな品質をご提供し皆様に喜ばれるよう努力しております。

■ 沿革

- 1951年 05月 茨城県結城市に資本金200万円で創立
紡毛絲特紡絲その他紡織に関する事業を開始
- 1969年 12月 資本金350万円に増資
- 1973年 12月 資本金1050万円に増資
- 1981年 12月 資本金1650万円に増資
- 1989年 04月 不織布事業を開始
- 1989年 04月 本社を結城市に移転

■ 工場概要

- 敷地面積 2,299㎡
- 工場面積 1,068㎡
- 倉庫面積 499㎡



アラミド繊維、吸水繊維、炭素繊維など 幅広い種類、織度の繊維に対応いたします

ニードルパンチによる不織布の製造を行っております。

OEM製造を中心に、お客様のご希望の納期、品質にお答えいたします。

2 d から90 d までの繊維を目付80 g/m²~1800 g/m²で1PSS仕様で検針検査まで生産が可能です。

取り扱い繊維は、PET、PP、ナイロン、レーヨン、反毛、アラミド繊維、吸水繊維、炭素繊維まで幅広く取り扱いが可能です。

小ロットのご依頼、急なご依頼にもできる限り迅速にご対応させていただきます。

実績

- カーペット ●車両関係表皮材、基材 ●防草シート ●吸収性不織布 ●手芸用フェルト
- 土木用不織布 ●導電性不織布 ●競技場保護マット ●寝具用不織布 ●各種工業用資材
- アラミド繊維、吸水繊維、炭素繊維等特殊繊維の事例がございます

ものづくりを支える機器設備

ニードルパンチ1系統

カード・クロスラッパー2台構成 プレパンチ、仕上げパンチ 計パンチ機2台

1 調合重量計 調合機



調合用重量計と調合機です。
調合は25～50kg単位で製品仕様に合わせて
調合します。

2 毛箱



毛箱2台で色ムラ、調合ムラを防ぎながら
原料を混合します。
合計約300キロ格納

3 開織機



1号毛箱から2号毛箱の間で
開織機を設置

4 開閉式ウエイトパン



開閉式ウエイトパンを使用して
目付の安定性を確保しております。

創業以来、蓄積した心と技術。
確かな品質をご提供し皆様に喜ばれるよう努力しております。

4tトラック1台 クランプフォークリフト1台 ホイスト1台 耳反毛機1台

月間生産量 80,000kg (実績値)

5 カード機



80インチ カード機 2台
開閉式ホッパー計 2台

6 クロスラッパー



クロスラッパー2台
振り幅 最大4500mm

7 パンチ機



4m プレニードルパンチ 1台
4m ニードルパンチ 1台

8 巻き取り検査



4m幅ダンサロール 巻き取り検査
検針機 2系統
オフライン用検査機 2m幅 1台

